

**Hyrnsalmi  
Lumivaara  
tuulivoimapuiston  
muinaisjäännösinventoinnin  
täydennys  
2014**



**Timo Jussila  
Timo Sepänmaa**



**Tilaaaja: Pöyry Finland Oy**

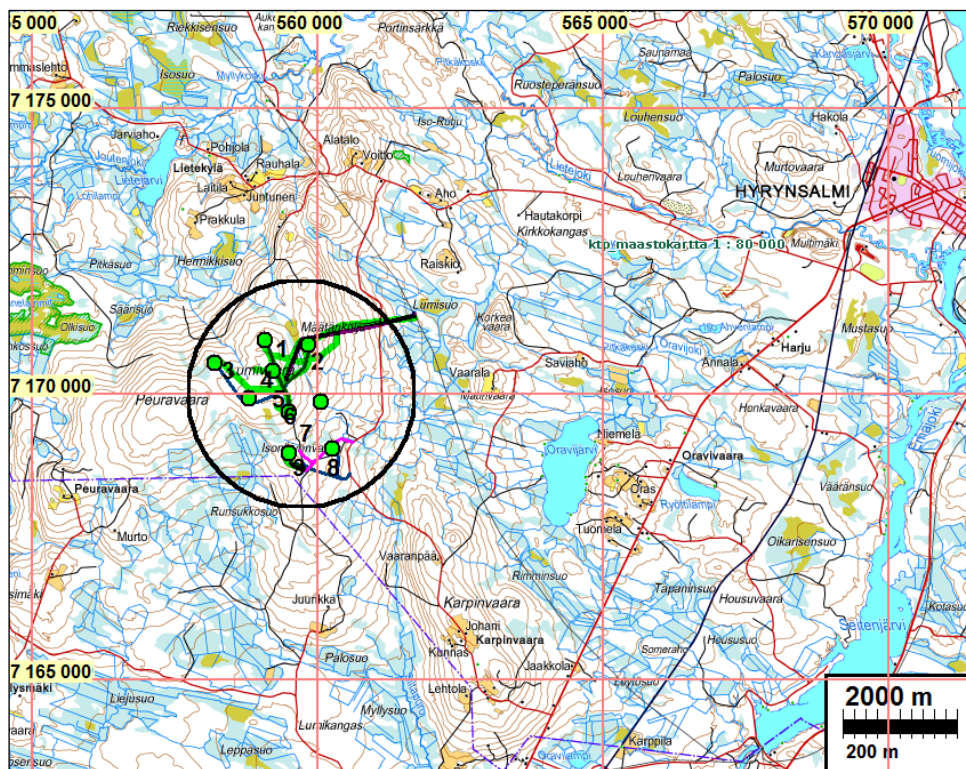
## Sisältö

<b>Perustiedot</b> .....	<b>2</b>
<b>Yleiskartta</b> .....	<b>3</b>
<b>Inventointi</b> .....	<b>3</b>
<b>Kuvia</b> .....	<b>6</b>

*Kansikuva:* Isonkivenvaaran laelta itään.

## Perustiedot

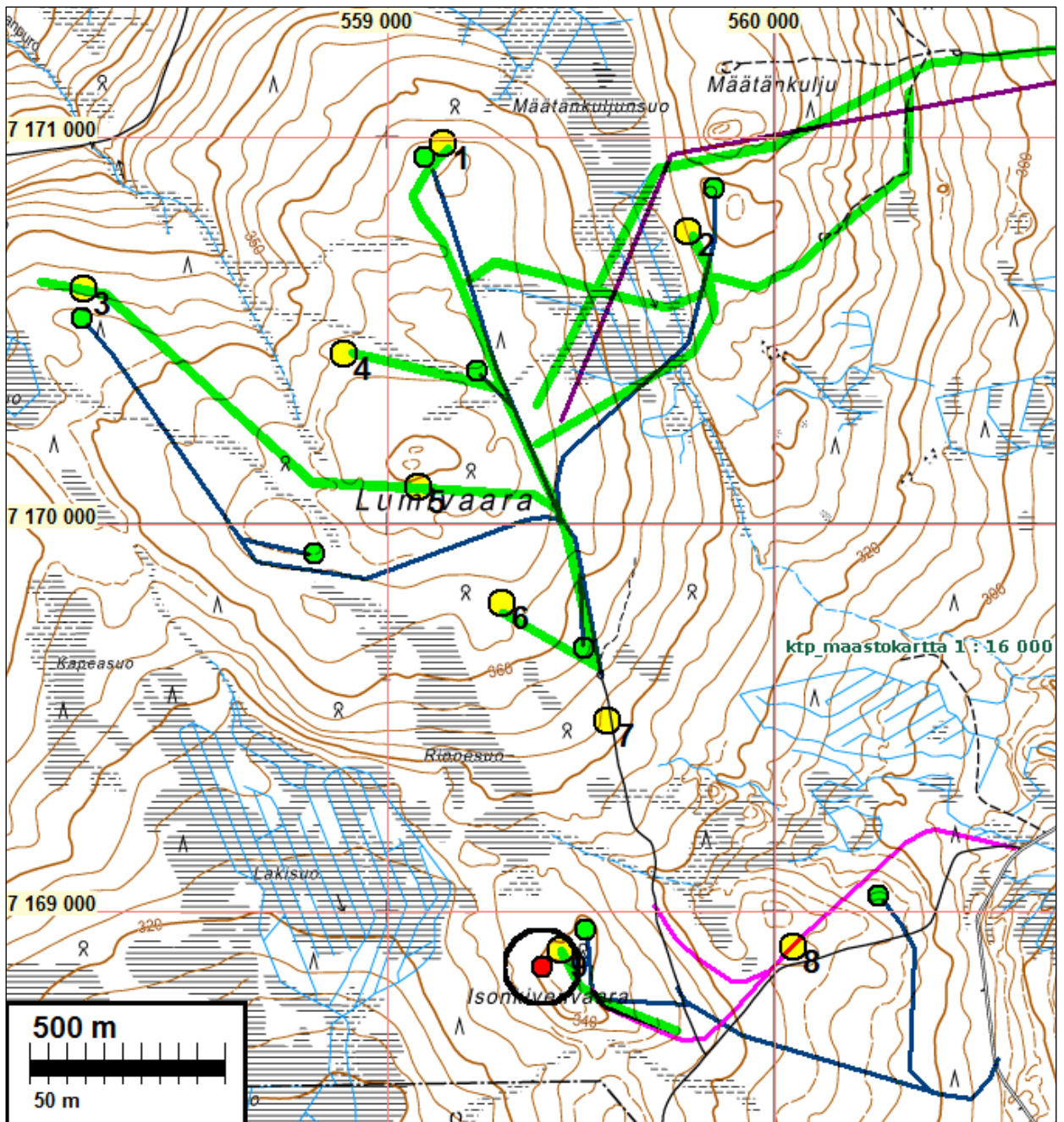
- Alue:** Hyrynsalmi Lumivaaran tuulivoimapuiston alue. Alue sijaitsee noin 10 km Hyrynsalmen keskustasta lounaaseen.
- Tarkoitus:** Suorittaa tuulivoimapuiston alueella muinaisjännösten täydennysinventointi niillä uusilla voimalapaikoilla sekä tie- ja kaapelilinjoiilla joita ei tarkistettu v. 2013 inventoinnissa.
- Työaika:** 16.9.2014
- Kustantaja:** Pöyry Finland Oy
- Tekijät:** Mikroliitti Oy, Timo Jussila ja Timo Sepänmaa
- Aiemmat tutkimukset:** Jasse Tiilikkala ja Tuukka Kumpulainen inventointi 2013.
- Tulokset:** Tutkimusalueelta ei tunnettu ennestään kiinteitä muinaisjännöksiä. Tutkimusalueella tehdyssä muinaisjännösinventoinnissa ei havaittu kiinteitä muinaisjännöksiä. Isonkivenvaaran laen pohjoisreunamilla on siirtolohkare, jonka mukaan muutoin lohkareton vaara on saanut nimensä (paikallisen maanomistajan mukaan). Sen suojelua ja säästämistä suosittelemme.



Tutkimusalue on mustan ympyrän sisällä, voimalapaikat vihreällä pallolla.

**Selityksiä:** Koordinaatit ja kartat ovat ETRS-TM35FIN koordinaatistossa (Euref), ellei toisin mainita. Karttapahtumat ovat Maanmittauslaitoksen maastotietokannasta syksyllä 2013. Valokuvia ei ole talletettu mihinkään viralliseen arkistoon eikä niillä ole mitään kokoelmatunnusta. Valokuvat ovat digitaalisia. Valokuvat ovat tallessa Mikroliitti Oy:n serverillä. Kuvaajat: tekijät.

## Yleiskartta



V. 2014, lopullisen suunnitelman mukaiset tuulivoimalapaikat keltaisella pallolla ja v. 2013 paikat vihreällä pallolla. V, 2013 tarkastetut tie- ja kaapelilinjat on merkitty sinisellä viivalla ja v. 2014 suunnitelman mukaiset tie- ja kaapelilinjat vihreällä viivalla. Isonkivenvaaran "iso kivi" punaisella pallolla.

## Inventointi

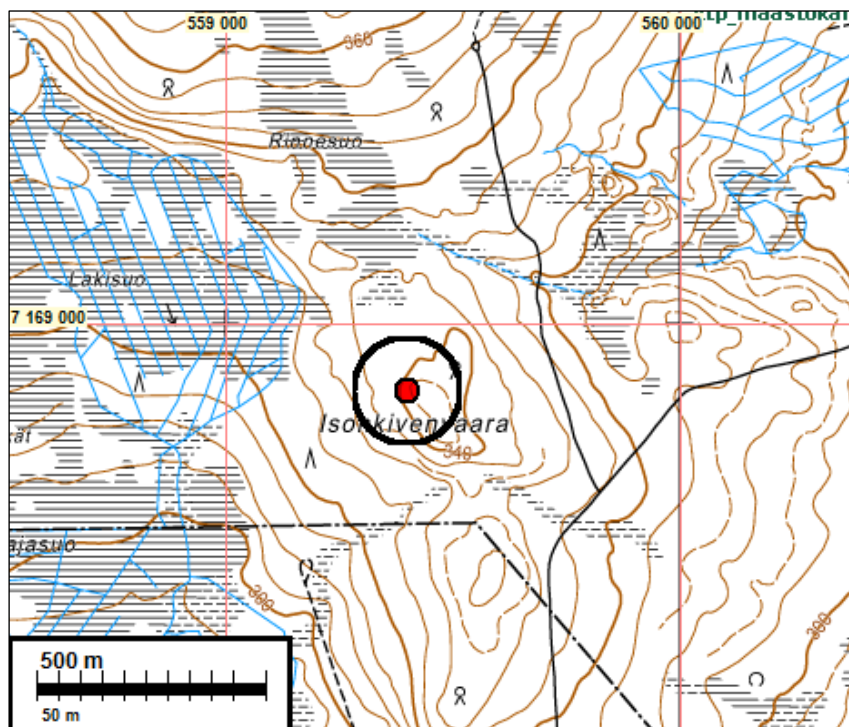
UPM:llä on suunnitteilla Lumivaaran tuulivoimapuisto Hyrynsalmen kunnan alueelle. Lopullisen suunnitelman mukaan alueelle sijoitetaan yhdeksän tuulivoimalaa. Voimaloiden välille rakennetaan huoltoteitä ja sähkönsiirtokaapelilinjoja. Syksyllä v. 2013 alueella suoritettiin Muinaisjään-  
nösinventointi (Mikroliitti Oy, Tiilikkala & Kumpulainen) jonka maastotyö keskittyi silloin tiedossa olleille voimalapaikoille sekä tie- ja kaapelilinjoille. Inventoinnissa ei tuolloin havaittu mitään muinaisjään-  
nökseen viittaavaa.

Vuoden 2014 aikana tuulivoimapuiston suunnitelmat täsmentyivät. Kolme uutta voimalapaikkaa sijaitsee alueilla joiden lähelle v. 2013 inventointi ei ollut ulottunut. Lisäksi tie ja -kaapelilinjoihin oli tullut muutoksia ja osa uusista linjoista sijaitsee maastoissa joita ei aiemmin lähemmin tarkasteltu. Lumivaaran tuulivoimapuistohankkeen YVA-konsultti Pöyry Finland Oy tilasi tuulivoimapuiston muinaisjäännösten täydennysinventoinnin Mikroliitti Oy:ltä. Timo Jussila ja Timo Sepänmaa tekivät täydennysinventoinnin maastotyön 16.9.2014 tutkimuksen kannalta erinomaisissa olosuhteissa.

Lumivaaran lakialue on metsää kasvavaa ja sen korkeuteen nähden (360-400 m) yllättävänkin reheväkasvuista. Lakialueen maaperä on melko kivistä moreenia – kivikkoisuus kuitenkin pieni-kivistä ja sammalpeitteistä. Maasto on melko helppokulkuista. Vaaran laen eteläreunalle (voimalapaikan 6 koillispuolelle) on hiljattain rakennettu ns. kännykkämaasto ja sille vievä huoltotie. Uudet voimalapaikat ja tielinjat katsottiin nyt kaikilta niiltä osilta mitä v. 2013 ei käyty.

Tapasimme maastossa paikallisen henkilön (nimi ei muistissa), joka kertoi että Isonkivenvaaran laella on kivi, jonka mukaan vaara olisi saanut nimensä ja että kivi on ”yleisessä tiedossa” ja paikallisten tuntema maamerkki. Lisäksi hän kertoi, että Lumivaaran länsipuolella, Peuravaaran etelärinteillä (epätarkka paikan kuvaus) olisi jonkinlainen vanha kalliolouhos. Kalliolouhosta emme nyt lähteneet tarkastamaan mutta Isonkivenvaaran ison kiven kävimme katsomassa.

Isonkivenvaaran laki oli nyt hakattua ja horsmaa kasvaa maastoa. Vaikka maaperä onkin (pieni-) kivikoinen emme koko alueella nähneet yhtään suurempaa maakiveä tai siirtolohkareita pinnassa. Isonkivenvaaran laen pohjoisreunalla on kuitenkin hakatussa maastossa kauas erotuva siirtolohkare paikassa: N 7168854 E 559400. Kivi on kooltaan n. 3 x 2 x 1,5 m. Kivessä emme havainneet mitään merkintöjä ja hakkauksia. Kivi ei ole muinaisjäännös eikä se sovellu myöskään ns. tarinapaikaksi mutta sillä on merkittävää paikallista, kulttuurihistoriallista merkitystä. Mielestämme kivi olisi hyvä suojella muin keinoin ja pyrkiä säästämään se.



Isonkivenvaaran kivi.



Kivi, josta vaaralle nimi - kaakkoon



länteen



Kivi taustalla hieman vasemmalla, pohjoiseen.

Alueella ei havaittu missään mitään nykyistä vanhempaan ihmistoimintaan viittaavia rakenteita tai ilmiöitä. Alueella ei ole muinaisjäännöksiä. Isonkivenvaaran kiven suosittellemme suojeltavaksi muin keinoin.

7.10.2014

Timo Jussila

**Kuvia**



Lumivaaran lakialueen maastoa





Lumivaaran lakialueen maastoa (itäosassa)

#### Liite: tarkastetut alueet

Kartalla on sinisellä kuvattu tarkastetut maastot, keskimääräisenä esityksenä. Silmämääräisen tarkastuksen ulottuvaisuus saattoi paikoin olla laajempi, paikoin kapeampi maastosta ja kasvillisuudesta sekä katseen suunnista riippuen.

